

Ppr



Tea

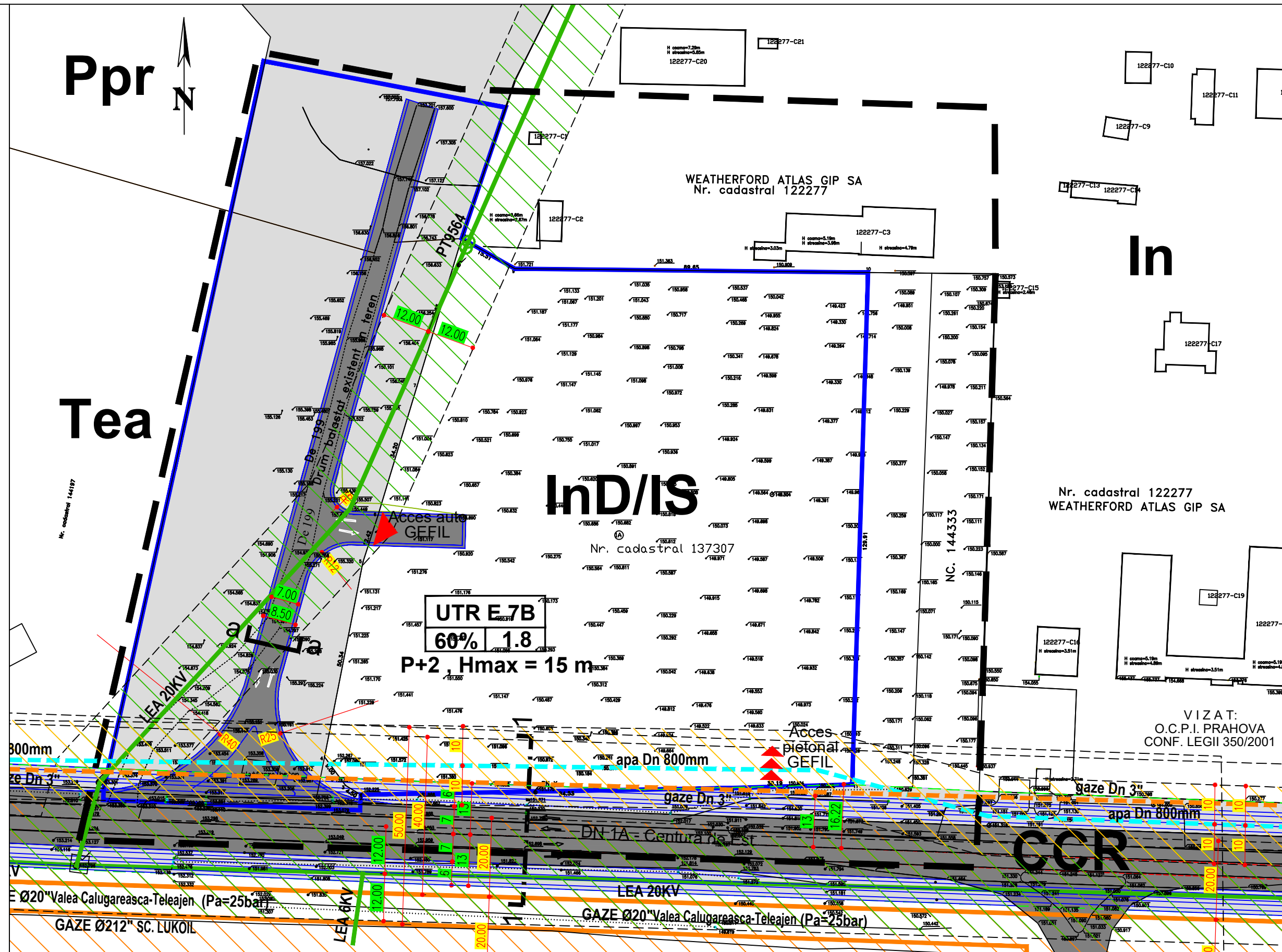
InD/IS

In

UTR E 7B

max.60% max.1.8

max. P+2 , Hmax = 15 m  
-nelimitat pentru instalatii tehnologice



LEGENDA:

- Limita zona studiată 41265.3 mp
- Limita zona reglementată 26615.7 mp
- RETEA APA - ESZ - aductiune F2 Movila Vulpilor-teleajen Dn800mm
- Retea GAZE Ø20" Valea Calugareasca-Teleajen (Pa=25bar) si Ø12" SC. LUKOIL
- Retea LEA 6 + 20KV
- Retea GAZE DN 3"
- Acces auto GEFIL
- Acces pietonal GEFIL

**BiG**  
studio-arh  
design

Telefon : 0722.588805  
e-mail: arhi\_geo@yahoo.com

DENUMIREA LUCRARI:  
**PUZ PENTRU SCHIMBARE DESTINATIE DIN ZONA RELETE IN ZONA  
PENTRU CONSTRUIRE CLADIRE BIROURI , HALA PRODUCTIE , SPATII  
DEPOZITARE , SISTEMATIZARE VERTICALA , IMPREJMUIRE TEREN ,  
BRANSAMENTE UTILITATI SI STABILIRE INDICATORI URBANISTICI  
PLOIESTI , CENTURA DE EST , nr. 107 C, TARLA 13 P A200 , JUD. PRAHOVA**

BENEFICIAR: **SC. GEFIL SA**

SEF PROIECT	Arh. Bogdan Georgescu	TITLUL PLANSEI :
PROIECTAT	Arh. Bogdan Georgescu	<b>REGLEMENTARI EDILITARE</b>
DESENAT	Arh. Alexandru Andone	
VERIFICAT	Arh. Bogdan Georgescu	NR. PLANSA : <b>U - 04</b>

NUMAR  
PROIECT  
85 /2019

FAZA  
PUZ

DATA  
06.2019

SCARA  
1:1000